

POZNÁMKA:
DO KONSTRUKCE BUDE DODATEČNĚ VYTŘÁN PROSTUP PRO KABELY OSVĚTLENÍ KOLEKTORU
PŘI BETONÁŽI BUDOU OSAZENY CHRÁNIČKY DN800 A 2x DN 300 PRO POTRUBÍ DN 600 (DN 200)

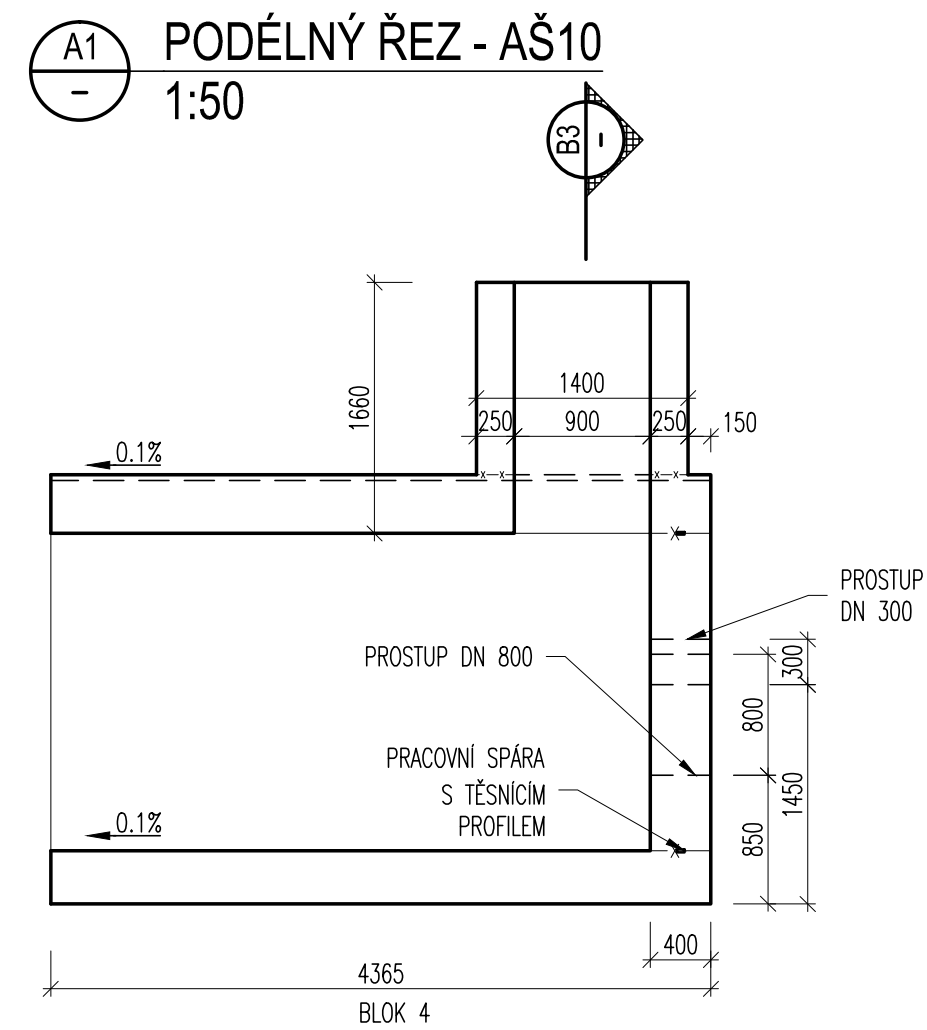
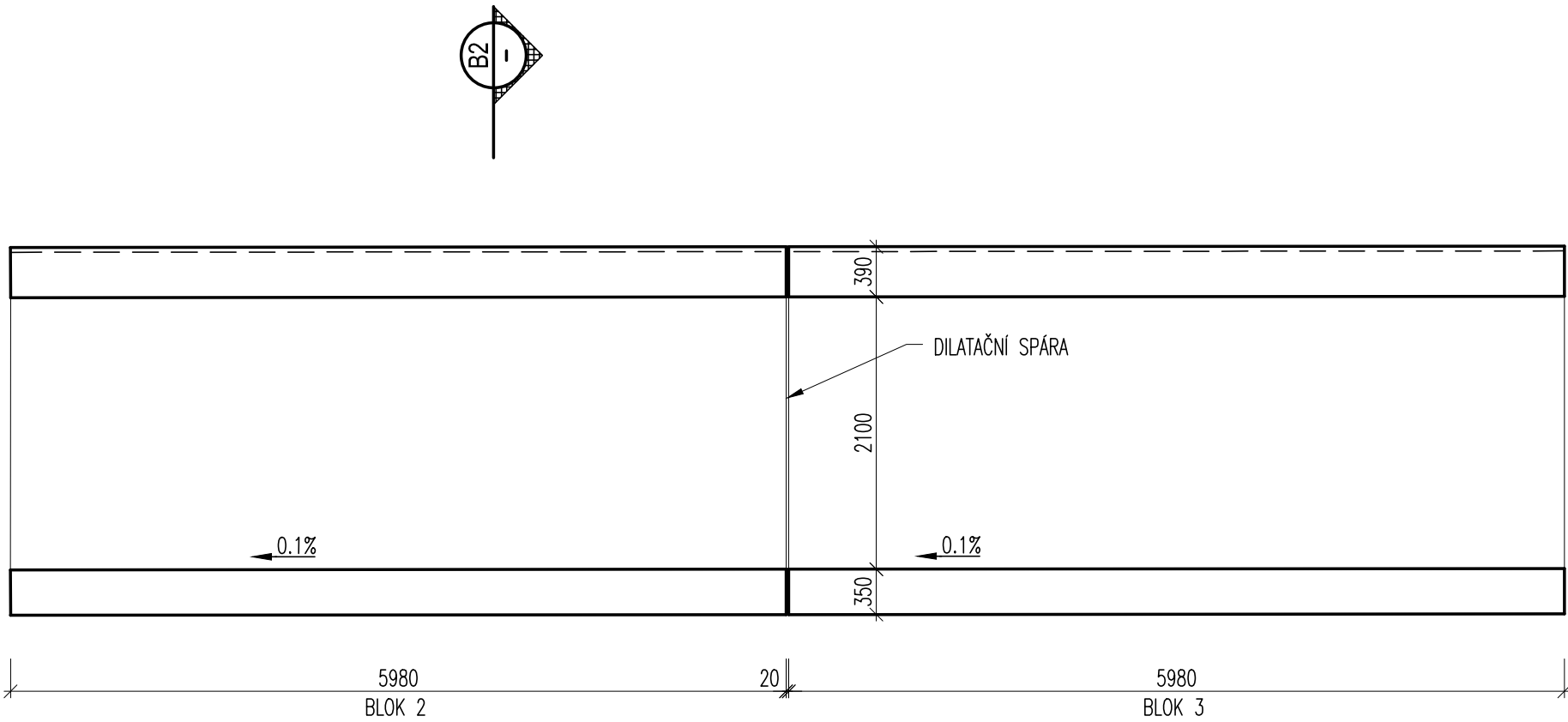
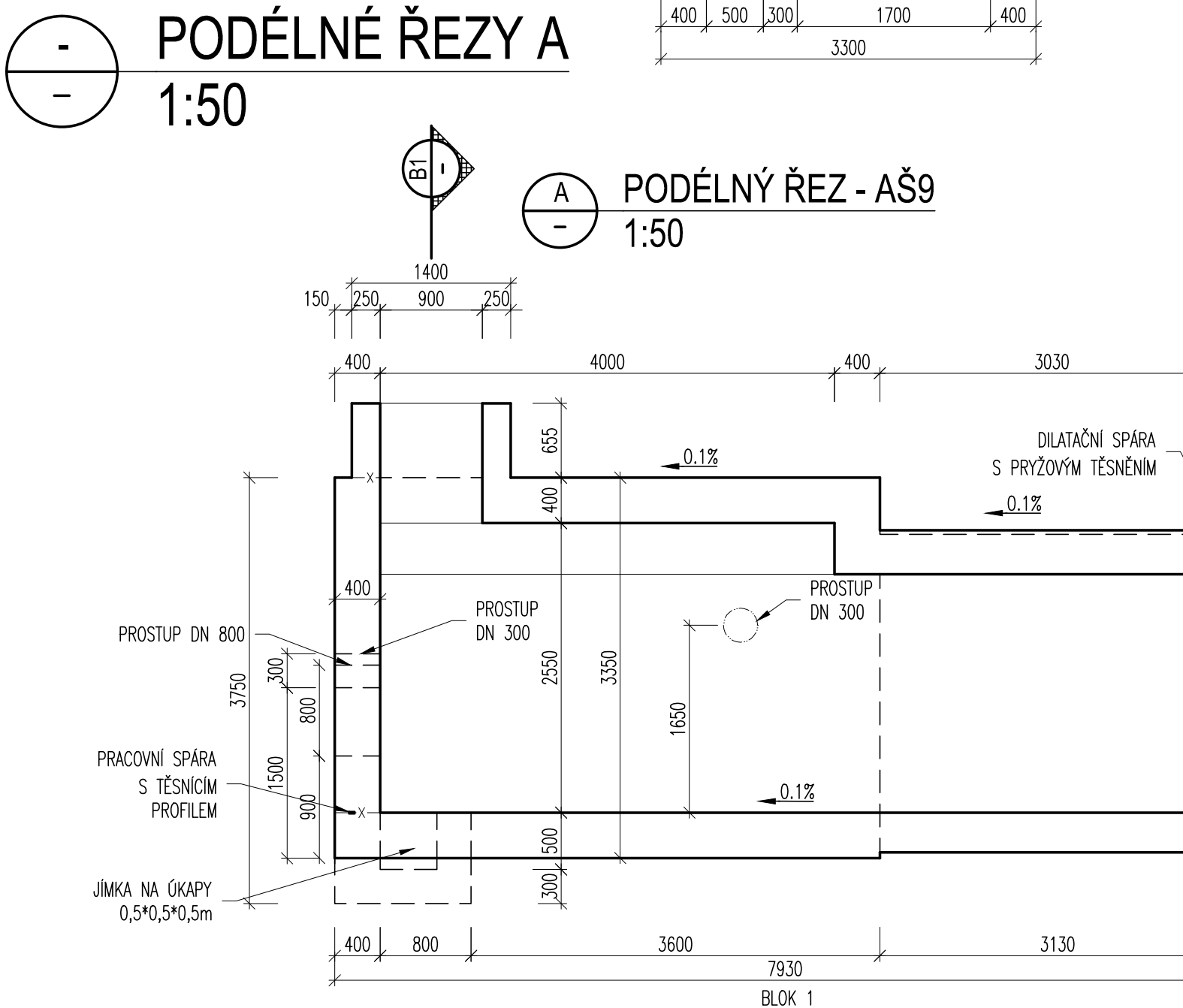
MATERIÁLY:

BETON (ČSN EN 206+A1):
- PODCHOD, ŠACHTY, VÝSTUPNÍ KOMINY
- PODKLADNÍ DESKA, OCHRANA IZOLACE
- PODKLADNÍ BLOKY

C30/37 XF4,XA2
C25/30 XF3,XA2
C30/37 XC2

OCEL (ČSN 42 0139)
- NOSNÁ
- SVAŘOVANÉ SÍTĚ

B 500B
B 500A



ČÁST B SO 1307

Souřadnicový systém S-JTSK, Výškový systém Bpv		
Hlavní inženýr projektu: Ing. Dominika URBANOVÁ Číslo zakázky: 18 240 2	Zhotovitel PD: SPRÁVCE SPOLEČNOSTI: Společnost PGP/VALBEK MO Křimická SPOLEČNÍK SPOLEČNOSTI: Valbek	
PRAGOPROJEKT, a.s., K Rybářce 1668/16, 147 54 Praha 4, IČ: 45272387, www.pragoprojekt.cz, datová schránka: 434fr54 Zpracovatelský útvar: Atelier Praha I – K Rybářce 1668/16, 147 54 Praha 4, Tel.: 226 066 111, E-mail: mailbox@pragoprojekt.cz	Navrhl/vypracoval: Ing. Tomáš BEDNÁŘIK podpis:	Zhotovitel:
Zodpovědný projektant: Ing. Pavel MĚNGER podpis:	Redtel atelieru Praha I: Ing. Jan ZAPLETAL podpis:	
Technická kontrola: Ing. Jiří SVOBODA podpis:		

Kraj: PLZEŇSKÝ	Číslo zakázky: 18 240 2
Místo stavby: PLZEŇ	Číslo akce: 04 473
Objednatel: ODBOR INVESTIC MAGISTRÁTU MĚSTA PLZNĚ	Datum: 09.2018
Akce: MĚSTSKÝ OKRUH, ÚSEK KŘIMICKÁ (CHEBSKÁ) - KARLOVARSKÁ V PLZNI	Formát: 8 A4
Objekt: Přeložka vodovodu DN 600 na křižovatce u hasičů	Stupeň: 1:50
Příloha: KOLEKTOR - VÝKRES TVARU	Souprava: PDPS
	Číslo přílohy: 6.